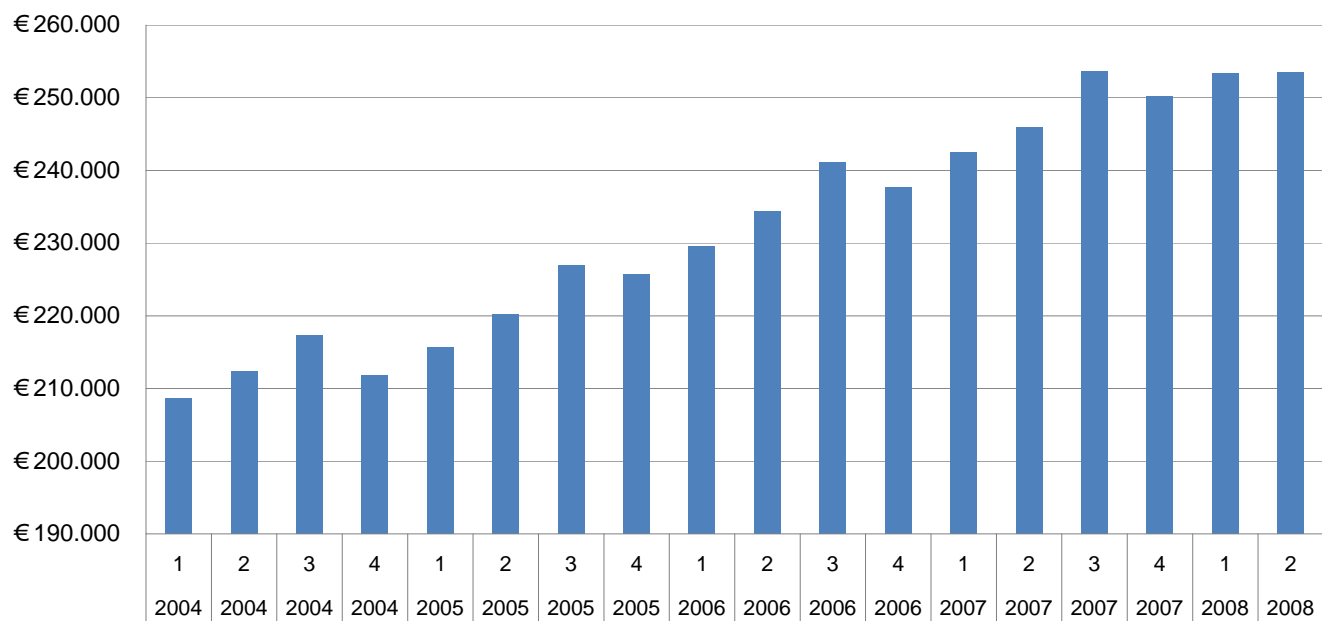


Prijswontwikkeling Nederland per kwartaal 2004-2008



© Woningmarktcijfers.nl (bron: het Kadaster)

Prijswontwikkeling Nederland per kwartaal 2004-2008

Jaar	Kwartaal	Kpsom	Vorig KW	Vorig Jaar	Transacties	Vorig KW	Vorig Jaar
2004	1	€ 208.625	-0,1%	4,0%	39.251	22,2%	-0,8%
2004	2	€ 212.346	1,8%	4,5%	47.946	5,2%	3,6%
2004	3	€ 217.298	2,3%	6,0%	50.427	7,7%	0,1%
2004	4	€ 211.771	-2,5%	1,4%	54.317	-24,1%	-5,0%
2005	1	€ 215.695	1,9%	3,4%	41.210	22,8%	5,0%
2005	2	€ 220.225	2,1%	3,7%	50.592	10,2%	5,5%
2005	3	€ 226.905	3,0%	4,4%	55.728	6,0%	10,5%
2005	4	€ 225.757	-0,5%	6,6%	59.099	-19,6%	8,8%
2006	1	€ 229.580	1,7%	6,4%	47.519	12,0%	15,3%
2006	2	€ 234.316	2,1%	6,4%	53.203	1,3%	5,2%
2006	3	€ 241.045	2,9%	6,2%	53.882	2,4%	-3,3%
2006	4	€ 237.631	-1,4%	5,3%	55.163	-18,0%	-6,7%
2007	1	€ 242.522	2,1%	5,6%	45.255	11,4%	-4,8%
2007	2	€ 245.955	1,4%	5,0%	50.423	3,4%	-5,2%
2007	3	€ 253.679	3,1%	5,2%	52.161	4,6%	-3,2%
2007	4	€ 250.208	-1,4%	5,3%	54.562	-24,9%	-1,1%
2008	1	€ 253.376	1,3%	4,5%	40.971	17,2%	-9,5%
2008	2	€ 253.527	0,1%	3,1%	48.014	-100,0%	-4,8%

© Woningmarktcijfers.nl (bron: het Kadaster)